

PROTOCOLE D'OBSERVATION



RAPPEL DU CALCUL DU JOUR DE PONTE DES *PORITES RUS*

Le matin du 5ème jour après la pleine lune

1h30 après le lever du soleil pour les formes massives et branchues.



OU



5h après le lever du soleil pour les formes en plateau.

La prédiction est précise à +/- 30 minutes

DURANT L'OBSERVATION



Se mettre à l'eau au moins 15 minutes avant l'heure prédite et surveiller plusieurs colonies en même temps.



Lorsque vous voyez la 1^{ère} colonie émettre un léger voile blanc, noter l'heure exact. Le phénomène va s'intensifier et d'autres colonies vont commencer à relâcher les semences.



Vérifier la ponte des colonies femelles qui démarre généralement 20 minutes après les 1^{ère} pontes des mâles.

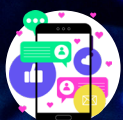
APRÈS L'OBSERVATION



Téléchargez et/ou connectez-vous à notre application **TAMA NO TE TAIROTO**.



Enregistrez une nouvelle observation de ponte de *Porites rus* en indiquant le site, la date, l'heure, la profondeur, la météo et le nombre de personnes présentes avec vous.



Partager vos photos et vidéos sur les réseaux sociaux avec les hashtags : **#connectedbythereef** et **#tamanotetairoto**