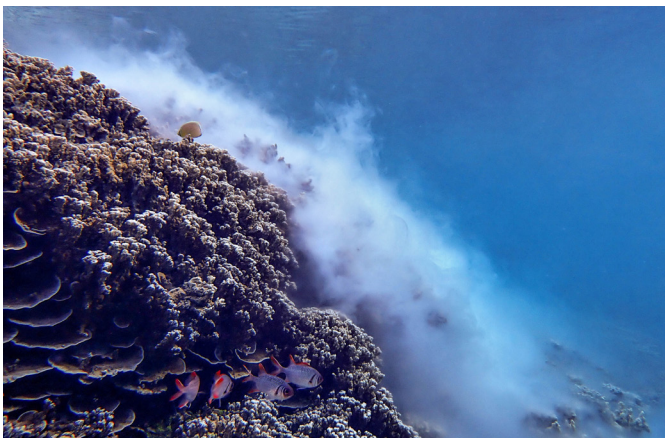


LA REPRODUCTION SYNCHRONISÉE DU *PORITES RUS*



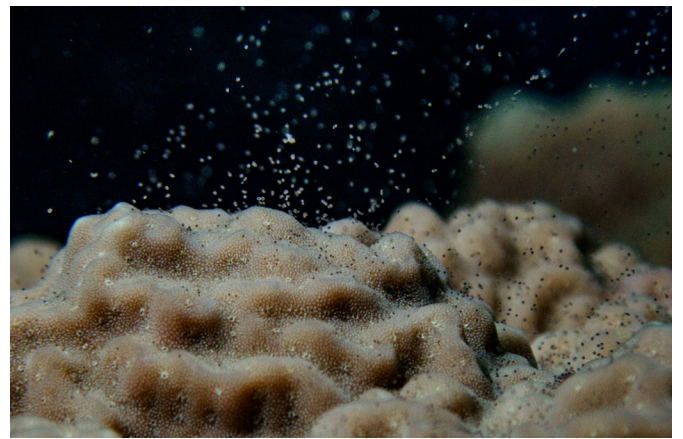
Le *Porites rus* est une **espèce gonochorique**, c'est-à-dire que les colonies sont soit mâle, soit femelle. La ponte se passe le matin et en simultanée sur de grande distance. Il est possible de prédire le jour et l'heure exact basé sur la lune et le soleil.

LA PONTE MÂLE



Forme un "nuage" blanc autour de la colonie. Le phénomène commence par un voile léger qui s'intensifie petit à petit et devient un nuage dense.

LA PONTE FEMELLE



Démarre environ 20 min après les mâles. Les œufs de 0,5 mm sont de forme ovale et moins visible que le nuage de semence mâle. Munissez vous d'une loupe sous l'eau pour mieux les voir.

A QUEL MOMENT PEUT-ON OBSERVER LA PONTE ?

Le matin du 5ème jour après la pleine lune



1h30 après le lever du soleil pour les formes massives et branchues.



5h30 après le lever du soleil pour les formes en plateau.

Porites rus est présent dans tous les récifs coralliens des **océans Pacifique et Indien**

PÉRIODE DE PONTE

Hémisphère sud : De novembre à avril

Hémisphère nord : Recherches en cours