

# COMMENT TROUVER UN SITE D'OBSERVATION



## 1 S'INFORMER



Informe-toi auprès des clubs de plongées locaux ou groupes d'experts (scientifiques, associations)

| et/ou

Connecte toi sur la plateforme en scannant le QR code : [inaturalist.org](https://www.inaturalist.org)



## 2 RECHERCHER



Recherche un site avec le plus de colonies possible ou des colonies de grandes tailles.

Les colonies de **Porites rus** peuvent se trouver entre 1m de profondeur proche du littoral jusqu'à 40 m de profondeur.

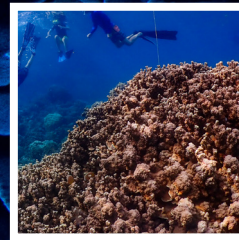


## 3 CONFIRMER



Confirme, si tu le souhaites, la présence de la bonne espèce, avec des photos, en nous contactons par mail :

[tamanotetairoto@gmail.com](mailto:tamanotetairoto@gmail.com)



## 4 ENREGISTRER



Enregistre la position des colonies de **Porites Rus** que tu as identifié sur :

 iNaturalist

